

版权声明

本手册所有内容，其版权属于北京网讯科技有限公司（以下简称北京网讯）所有，未经北京网讯允许，任何单位及个人不得仿制、拷贝、转译或者任意引用。

版权所有 不得翻印

V1.0

北京网讯科技有限公司

2026-02-03

历史

版本	描述	发布/日期
1.0	新增支持 FF5025 系列 25G 网卡 支持系统 x86: Windows Ser 2008 R2 64Bit/Windows 7 32Bit/64Bit、 Windows Ser 2012 R2 64Bit/Windows 8.1 64Bit Windows 10 32Bit/64Bit Windows Ser 2022 64Bit /Windows 1164Bit Windows Ser 2019 64Bit Windows Ser 2025 64Bit 更新 windows vf 虚拟化驱动安装步骤	Qiaoyun Tian 2026 年 2 月 3 日

1. 系统支持

当前万兆网迅支持以下操作系统：

平台	操作系统
X86	Windows Ser 2008 R2 64Bit
	Windows 7 32Bit/64Bit
	Windows Ser 2012 R2 64Bit/Windows 8.1 64Bit
	Windows Ser 2016 64Bit
	Windows 10 32Bit/64Bit
	Windows Ser 2022 64Bit /Windows 11 64Bit
	Windows Ser 2019 64Bit
	Windows Ser 2025 64Bit

2. Windows 安装步骤（10G&25G 网卡）

2.1 pf 驱动

2.1.1 下载&解压安装包

官网下载网迅网卡驱动安装包，解压安装

注：不同操作系统（32bit/64bit）需安装对应驱动（x86/x64）

txgbe_win_ndis6.2: Microsoft Windows Server 2008 R2 64Bit OS
Microsoft Windows 7 64Bit OS

txgbe_win_ndis6.2_x86: Microsoft Windows 7 32Bit OS

txgbe_win_ndis6.3: Microsoft Windows Server 2019 64Bit OS
Microsoft Windows Server 2012 R2 64Bit OS

Microsoft Windows 11 64Bit OS

Microsoft Windows 10 64Bit OS

Microsoft Windows Server 2022 64Bit OS

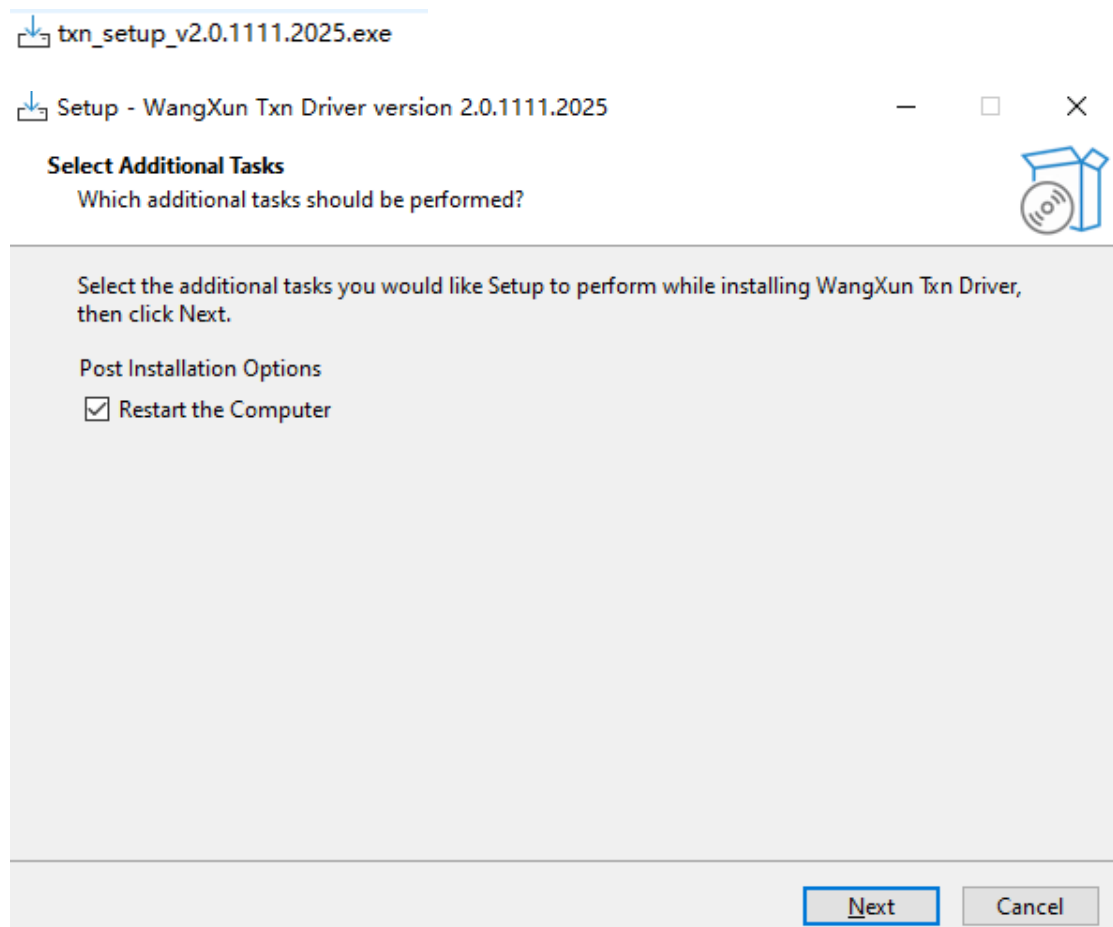
Windows Server 2025 64Bit

txgbe_win_ndis6.3_x86: Microsoft Windows 10 32Bit OS

2.1.2 驱动加载

一键加载：

双击 install 文件，弹出安装引导界面，单击‘next’



等待一段时间，驱动加载成功，出现如下界面：

Ready to Install

Setup is now ready to begin installing WangXun Txn Driver on your computer.



Click Install to continue with the installation, or click Back if you want to review or change any settings.

Additional tasks:

- Post Installation Options
- Restart the Computer

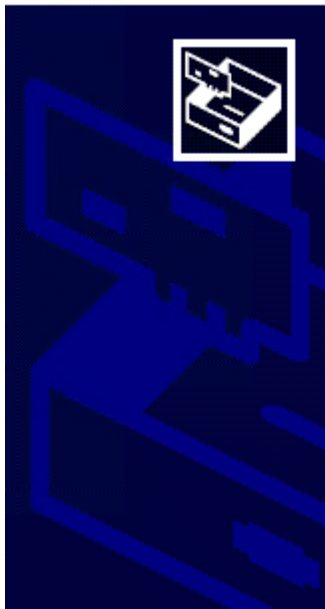
Back

Install

Cancel

单击“下一步”

设备驱动程序安装向导



欢迎使用设备驱动程序安装向导！

此向导帮助您安装软件驱动程序。没有这些驱动程序，有些计算机设备无法运行。

要继续，请单击“下一步”。

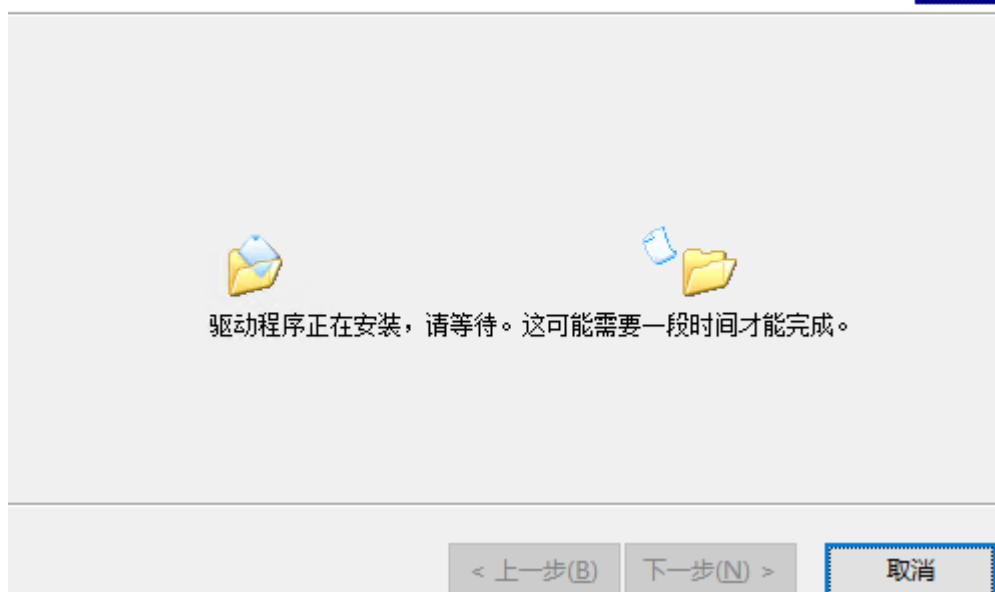
< 上一步(B)

下一步(N) >

取消

设备驱动程序安装向导

正在安装驱动程序...



单击“完成”



单击“finish”

Completing the WangXun Txn Driver Setup Wizard



Setup has finished installing WangXun Txn Driver on your computer.

Click Finish to exit Setup.

Finish

重启系统

Setup



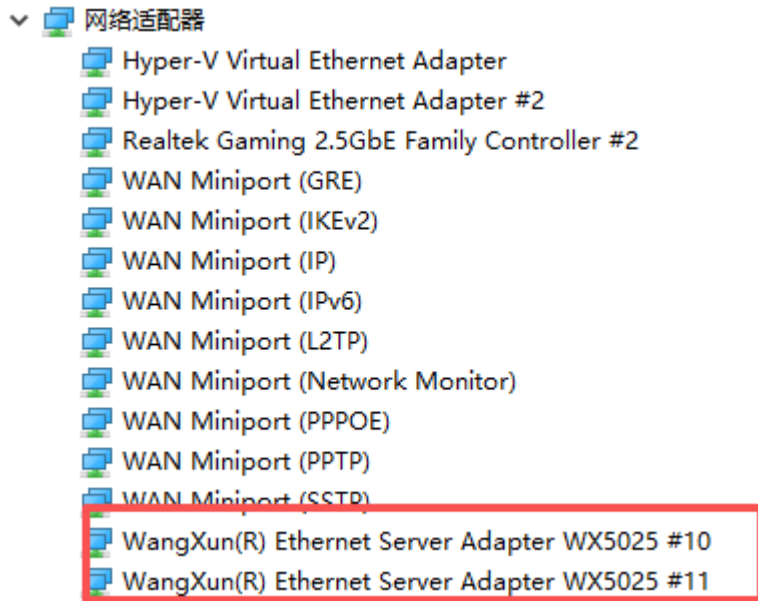
A restart was selected, or Setup must restart your computer to complete the installation.

Would you like to restart now?

是(Y)

否(N)

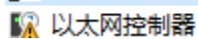
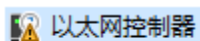
进入“设备管理器”-查看已安装适配器



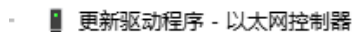
驱动安装成功

手动加载：

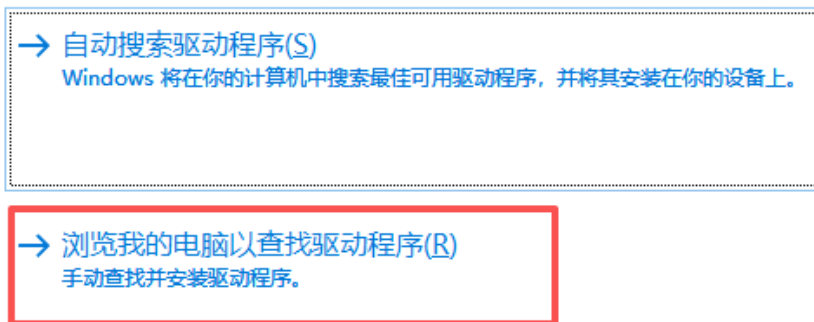
打开设备管理器，找到对应网卡以太网控制器 Ethernet Controller，单击右键选择更新驱动软件。



在以下提示框中单击第二个选项，浏览我的电脑中的驱动软件。



你要如何搜索驱动程序？




单击浏览 Browse，选择已解压的驱动软件文件夹如：txn63x64，单击 Next。

更新驱动程序 - 以太网控制器

浏览计算机上的驱动程序

在以下位置搜索驱动程序:

C:\Users\Administrator\Desktop\txn63x64 

浏览(R)...

☒ 包括子文件夹(I)

→ 让我从计算机上的可用驱动程序列表中选择(L)

此列表将显示与该设备兼容的可用驱动程序，以及与该设备属于同一类别的所有驱动程序。

下一步(N)

取消

驱动安装成功，显示以下提示框。

← 更新驱动程序 - WangXun(R) Ethernet Server Adapter WX5025

Windows 已成功更新你的驱动程序

Windows 已安装完此设备的驱动程序:

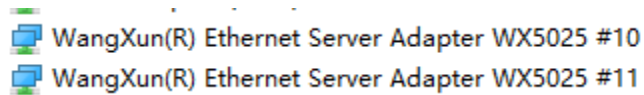


WangXun(R) Ethernet Server Adapter WX5025

只有在重新启动你的计算机后你安装的硬件才能生效。

关闭(C)

重新启动后，可查看到设备管理器上成功加载网络适配器



重复以上步骤，可加载该设备上其他网口的驱动。

2.1.3 驱动卸载

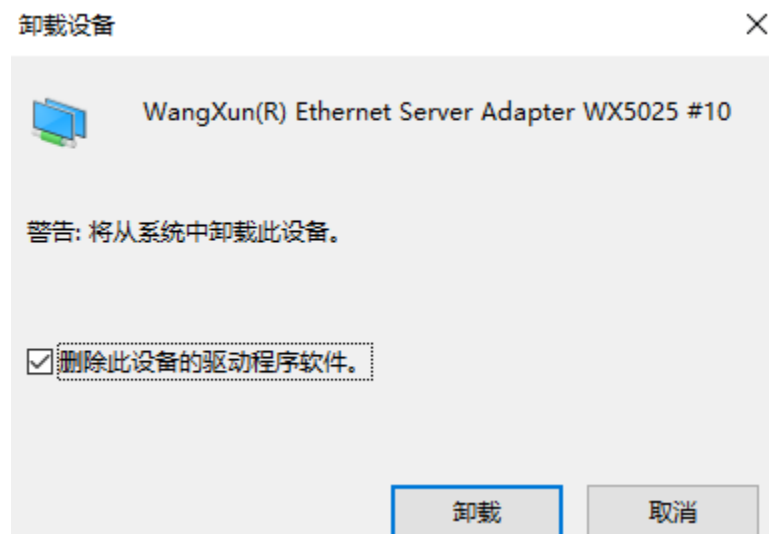
一键卸载：

双击 uninstall.exe 或 uninstall2.exe 文件。

注意：若安装的驱动不支持一键卸载工具，请手动卸载驱动。

手动卸载：

打开设备管理器 Device Manager，在网络适配器 Network Adapters 中找到网迅万兆网卡单击右键，选择卸载 Uninstall。



打开设备管理器，单击右键，选择扫描硬件改动 Scan for hardware changes，可看到网络适配器 Network Adapters 中，该设备网口上的驱动已被成功卸载。



重复上述步骤，即可卸载该设备上其他网口的驱动。

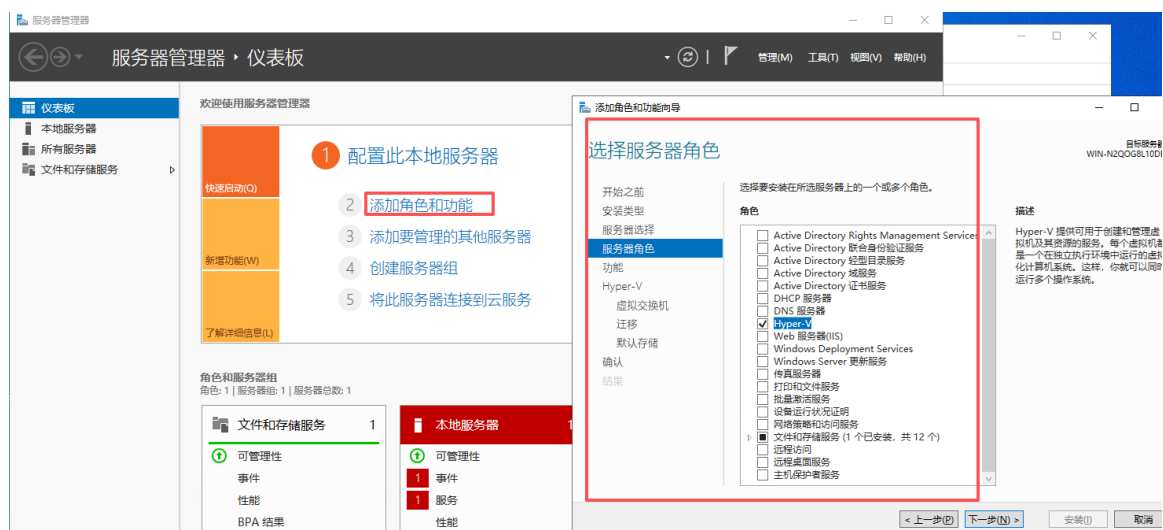
2.2 vf 驱动

2.2.1 下载&解压安装包

官网下载网迅网卡加载安装包：

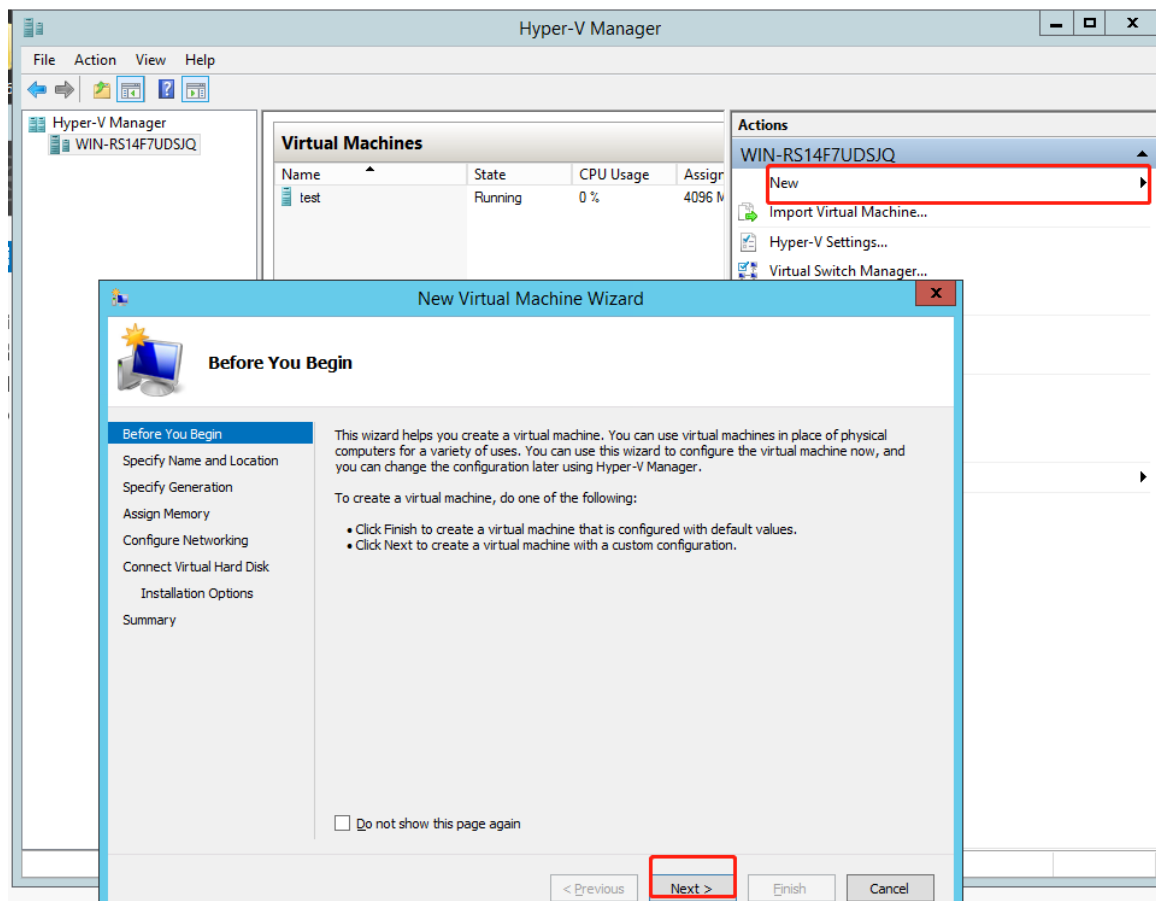
2.2.2 主机上安装 hyper-v

通过服务器管理器添加 hyper-v



2.2.3 Hyper-v 创建虚拟机

(1) 点击新建虚拟机

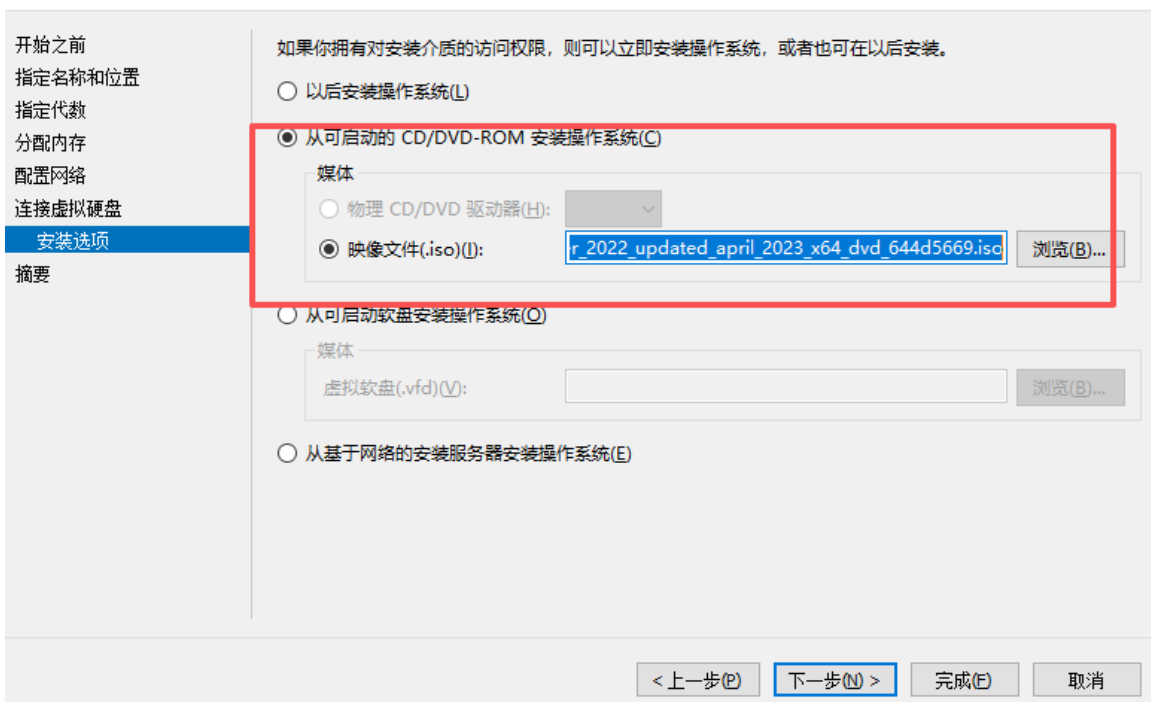


(2) 按照指示，next，拷贝镜像，安装系统（选择镜像目录）。

新建虚拟机向导

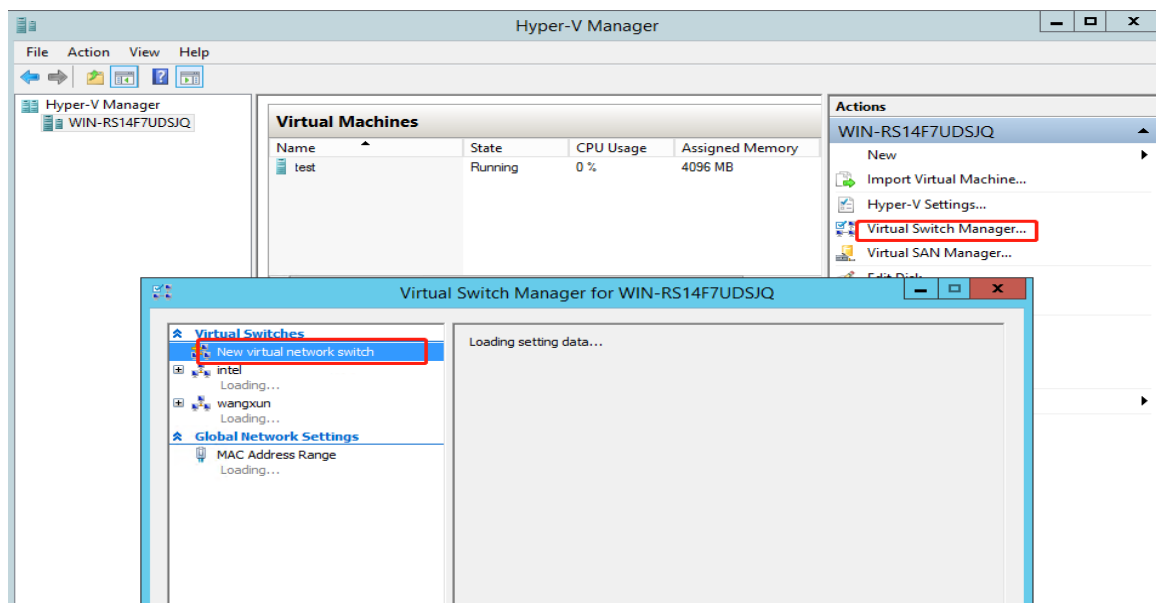
×

安装选项

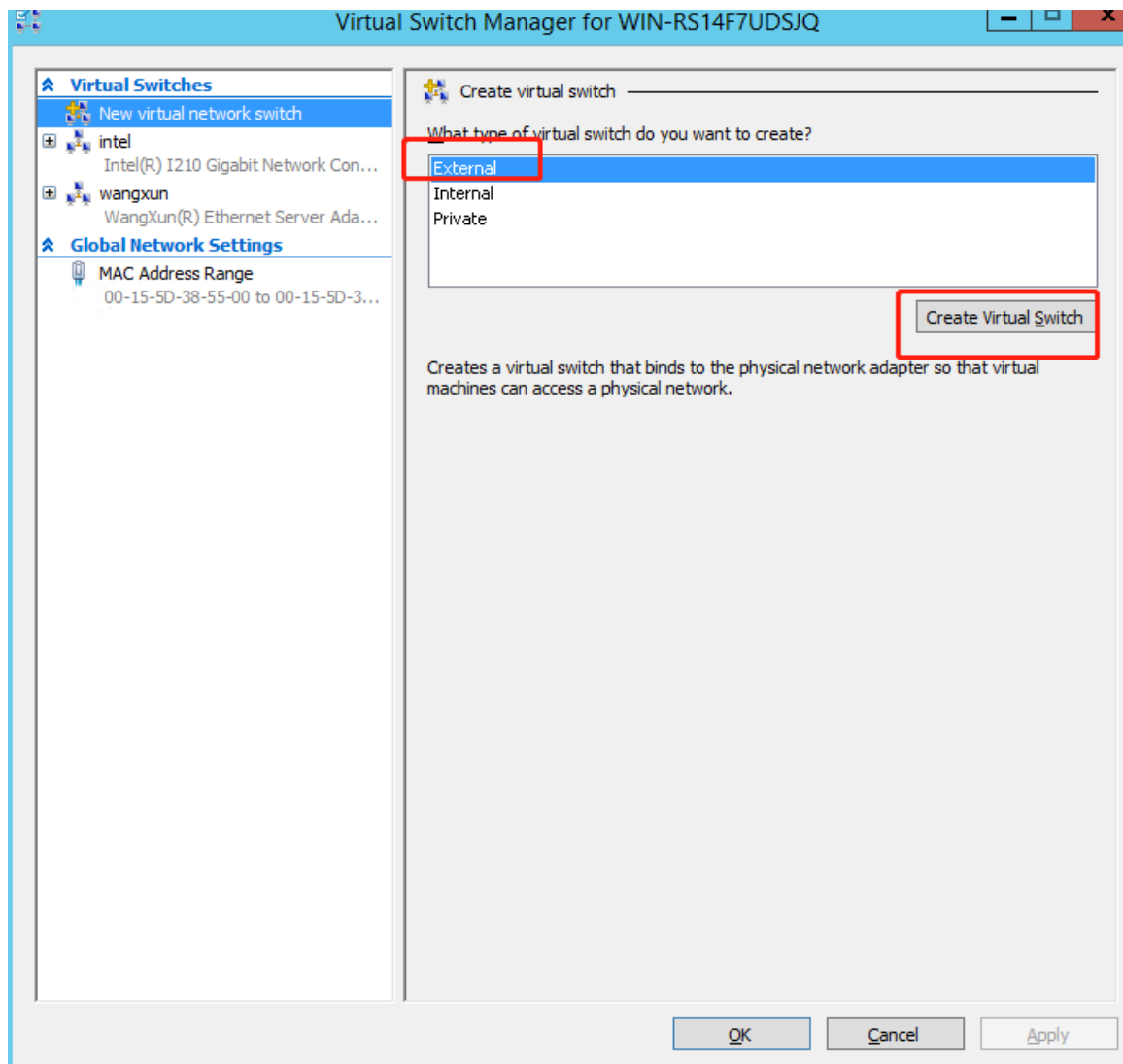


2.2.4 新建虚拟交换机

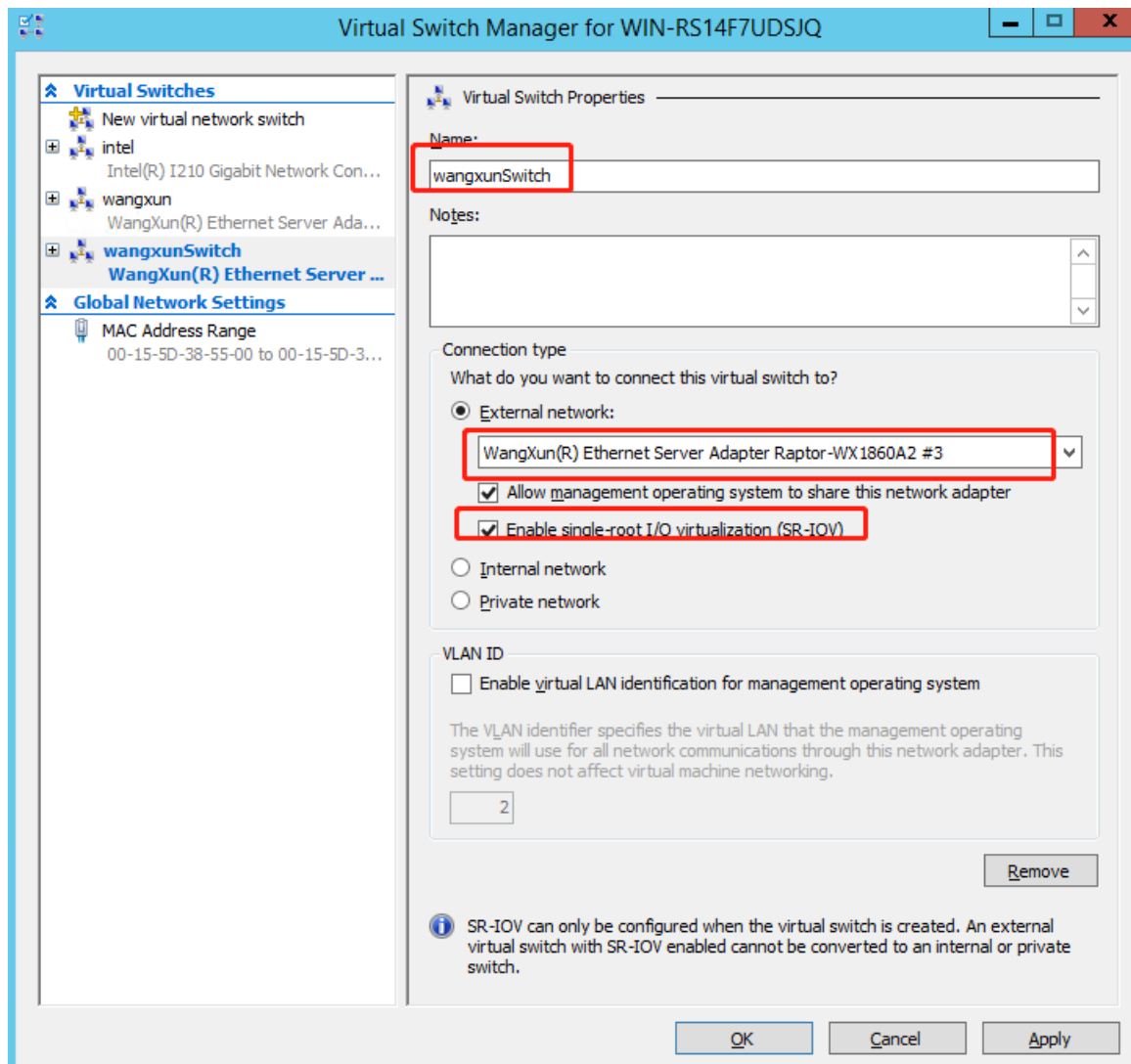
(1)



(3) 选择外部网络，创建虚拟交换机



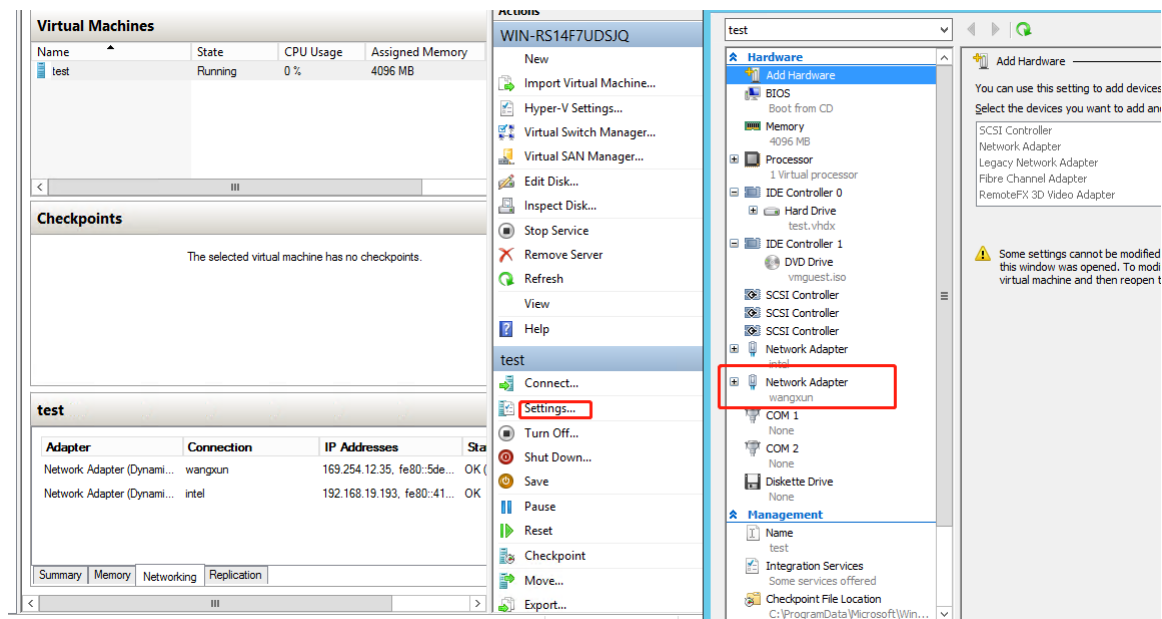
(4) 选择网讯网卡，选上 sriov



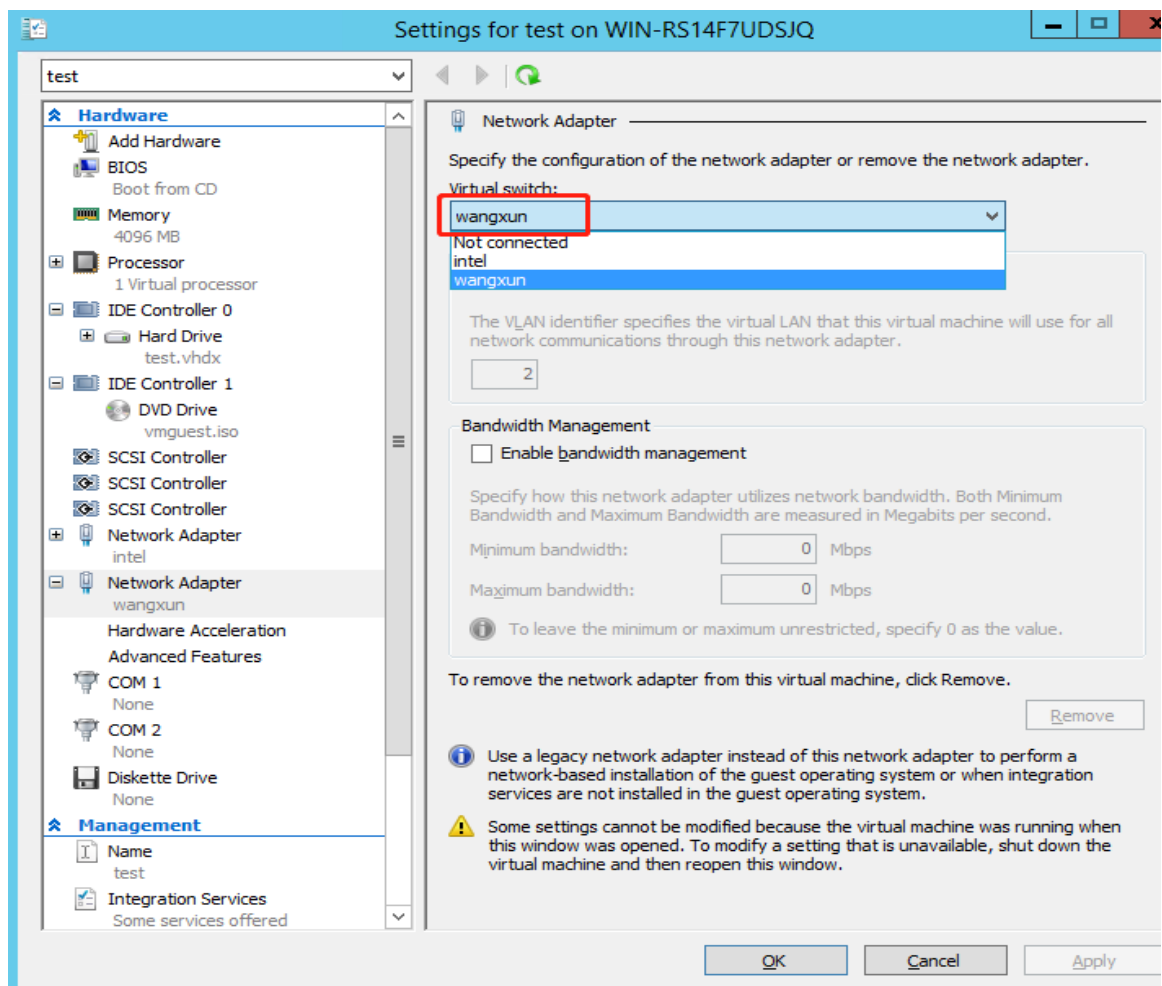
(4) 点击 apply, ok,完成虚拟交换机的创建

设置虚拟机开启 sriov

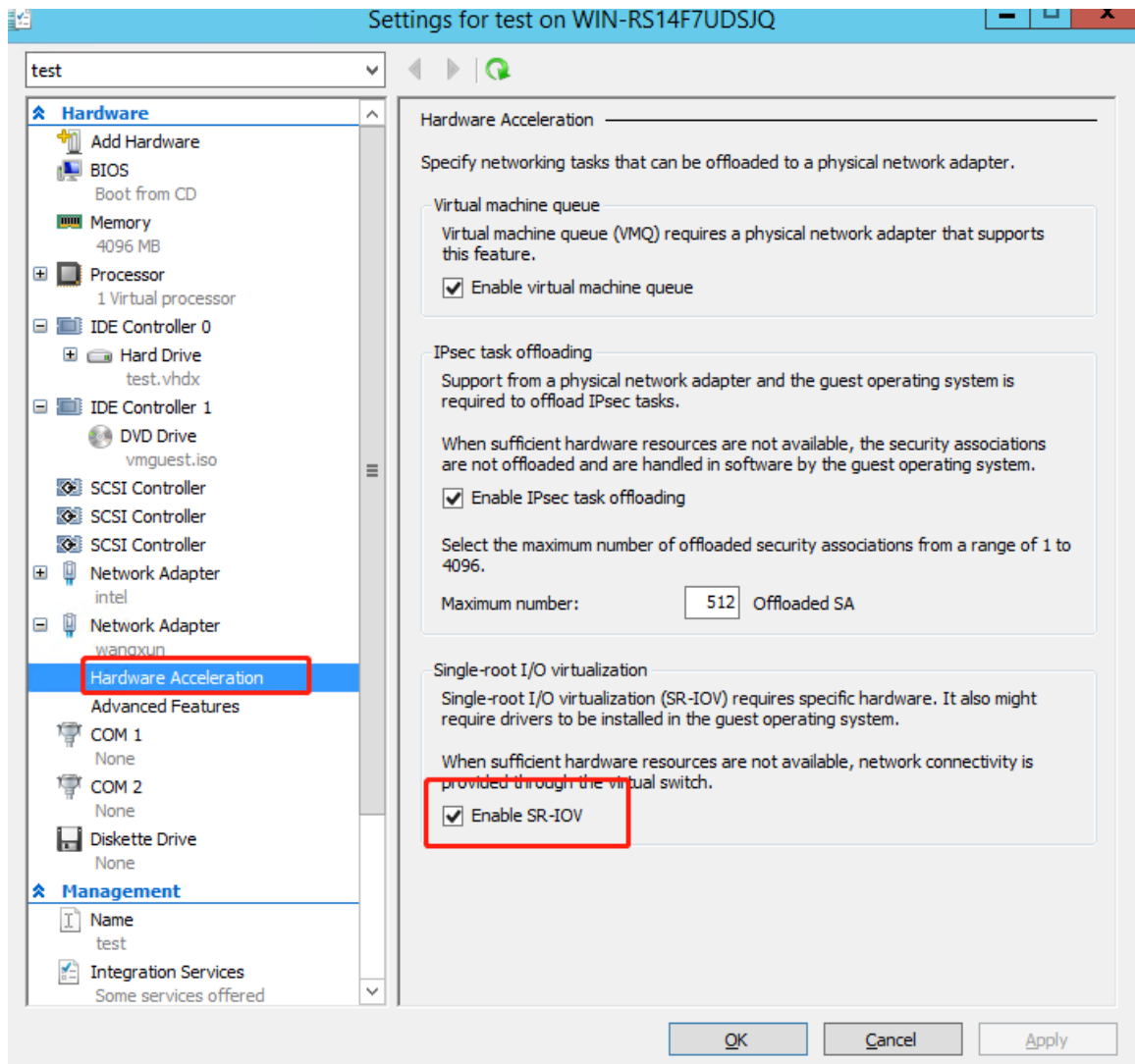
(1)



(2) 选择新创建的虚拟交换机



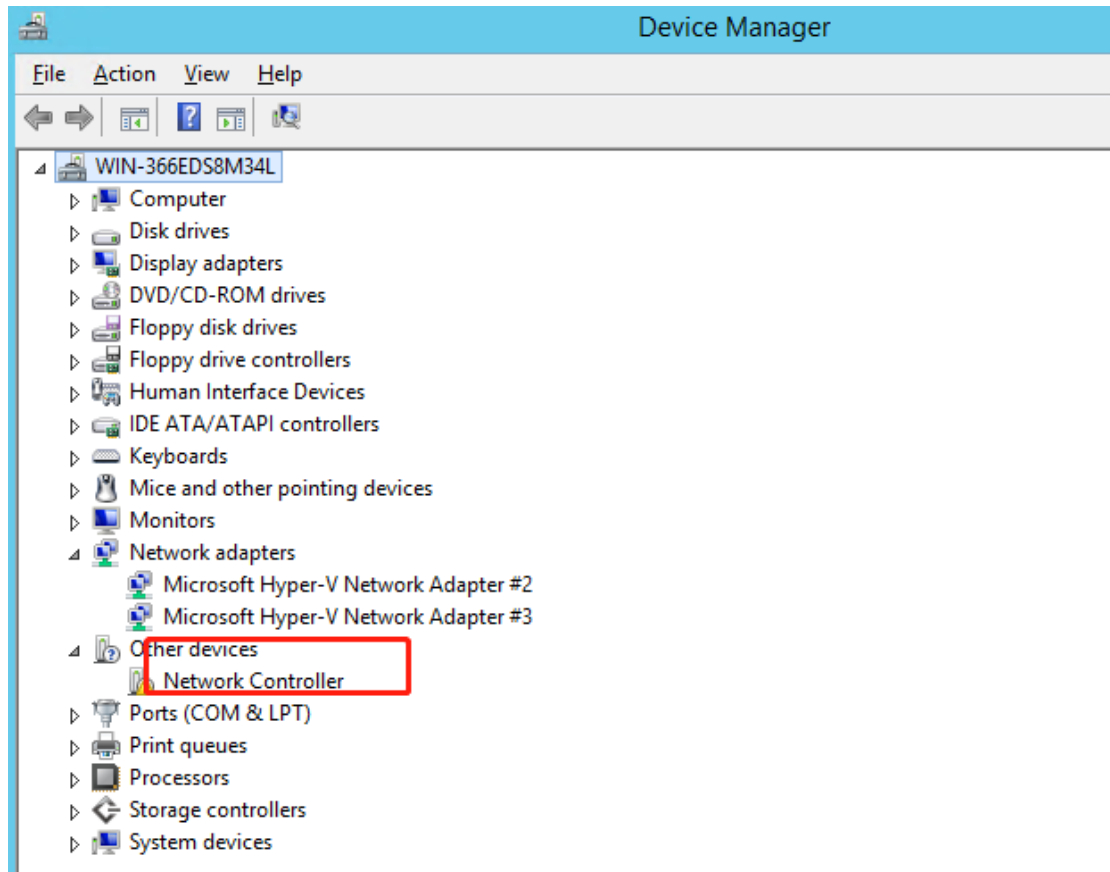
(3) 硬件开启 sriov



(4)完成设置。

2.2.5 执行驱动加载程序

设备管理器查看网络控制器



加载驱动：

